

# MLT 1035 LT LSU

**Capacité de levage**.....3500 kg  
à 500 mm du talon des fourches  
Charge de basculement à portée maximum .....780 kg

**Hauteur de levage** :.....9,60 m  
**Temps** (à vide/en charge en s)  
Levée.....6,7/7,3  
Descente.....5/4,7  
Télescope  
Sortie simultanée 1<sup>er</sup> et 2<sup>ème</sup> télescope .....13,6/14,8  
Rentrée simultanée 1<sup>er</sup> et 2<sup>ème</sup> télescope .....8,1/7,8  
Cavage .....3  
Déversement .....2,5  
Correcteur de dévers de série .....10°/10°

**Pneumatiques**  
460/70-24/17,5 LR 24

**Fourches** (mm)  
Longueur .....1200  
Largeur x épaisseur .....125 x 45  
Écartement maxi à l'extérieur des fourches .....1260  
Rotation du tablier.....127°

**Freins hydrauliques multidisques à bain d'huile sur ponts AV et AR**

**Moteur Perkins STAGE III A**  
Turbo : 1104 D - E44 T .....4 cylindres - 4400 cm<sup>3</sup>  
Puissance (ISO/TR 14396) : .....101 cv/74,5 kw  
Couple maxi (ISO/TR 14396) : ...420 Nm à 1400 tr/mn  
Injection.....directe  
Refroidissement .....par eau

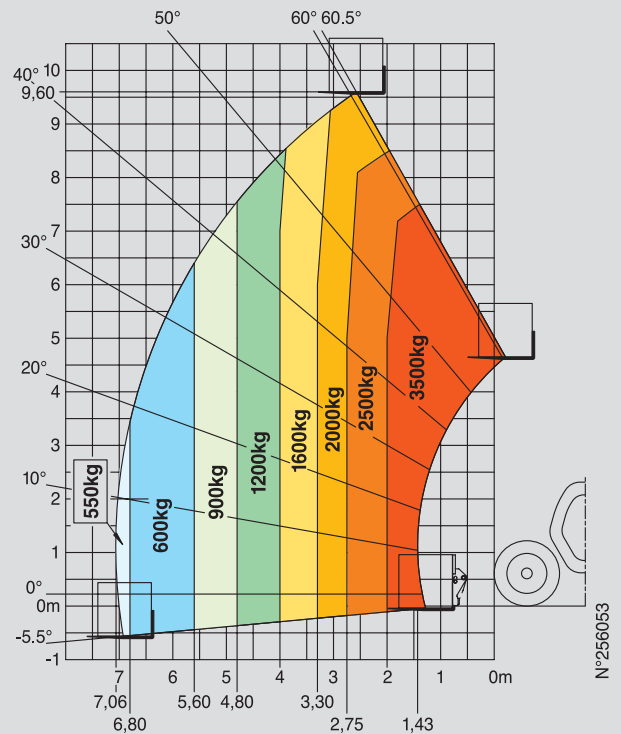
**Transmission** .....à convertisseur de couple  
Inverseur de marche : .....électro-hydraulique  
Nombre de vitesse : .....4/4  
Blocage de différentiel à glissement limité  
Vitesse de déplacement maxi jusqu'à .....35 km/h

**Hydraulique**  
**Turbo LSU**.....110 l./mn - 270 bars  
Pompe à pistons à cylindrée variable  
Distributeur DDIC  
Monolevier **J.S.M (Joystick Switch and Move)**  
Diviseur de débit prioritaire pour la direction et le freinage

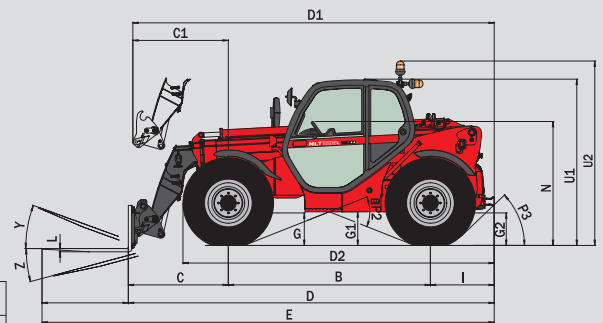
**Réservoirs**  
Huile hydraulique :.....125 l  
Carburant : .....120 l

**Poids à vide** (avec fourches) .....7874 kg  
**Hauteur hors tout** .....2,30 m  
**Largeur hors tout** .....2,32 m  
**Longueur hors tout** (au tablier) .....5,09 m  
**Garde au sol**.....0,45 m  
**Rayon de braquage** (extérieur roues) .....3,85 m  
**Effort de traction en charge**.....8800 daN

## Portée à hauteur maximum : 2,75 m

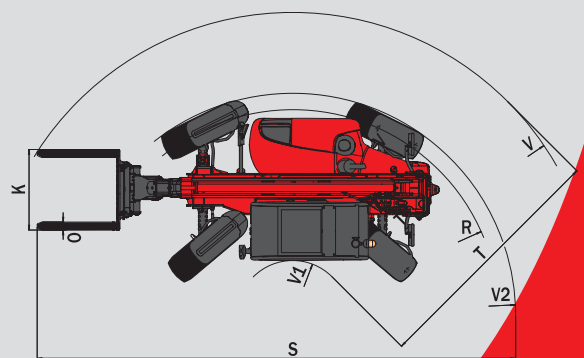
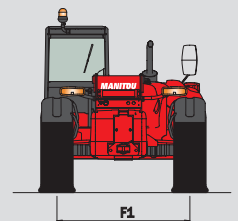
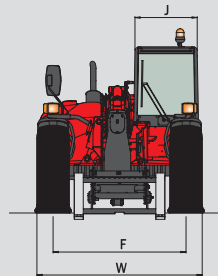


Suivant Norme EN 1459 annexe B



### MLT 1035 LT LSU

A	1200
B	2810
C	1390
C1	1325
D	5090
D1	5025
D2	4295
E	6285
F	1870
F1	1870
G	455
G1	440
G2	440
H	10°
H1	10°
I	890
J	865
K	1260
L	45
N	1690
O	125
P2	38°
P3	45°
R	3630
S	7850
T	3610
U1	2300
U2	2550
V	4980
V1	1370
V2	3855
W	2325
Y	8,2°
Z	118,5°



mm

Les spécifications portées n'engagent pas le constructeur et peuvent être modifiées sans préavis.  
Les Manitou présentés dans cette brochure peuvent comporter des équipements optionnels.



MANITOU BF

B.P. 249 - 44158 Ancenis Cedex France - Tél. : 33 (0) 2 40 09 10 11  
Fax commercial france : 02 40 09 10 96 / Export : 33 2 40 09 10 97  
www.manitou.com

700376FR-C - 06/08 - Doc BE 507 Ind. A

