

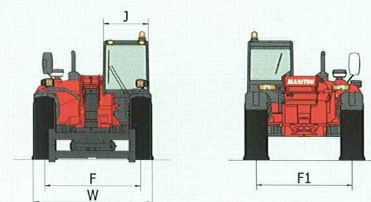
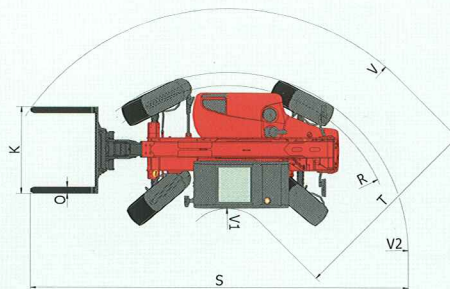
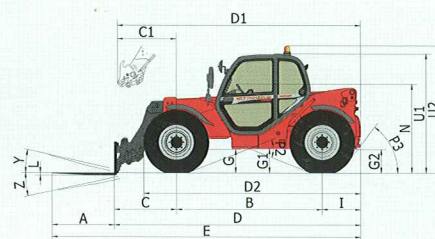
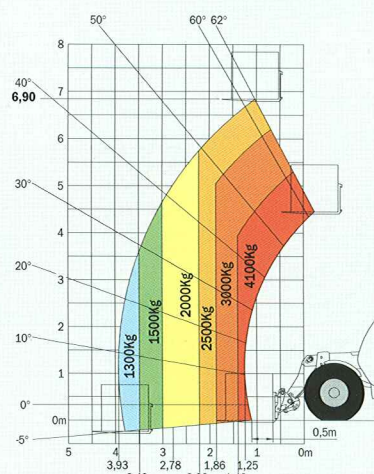
# MLT 741

|                    |   | MLT 741 HTLSU   |
|--------------------|---|---|
|                    | <b>Capacité de levage</b><br>500 mm du talon des fourches | 4100 kg   |
|                    | Effort d'arrachement                                      | 5550 daN  |
|                    | <b>Hauteur de levage</b>                                  | 6.90 m  |
|                    | <b>Temps à vide/en charge (en s)</b>                      |   |
|                    | Levée   | 8.00/8.60   |
|                    | Descente  | 5.90/5.90   |
|                    | Sortie télescope  | 8.50/8.40   |
|                    | Rentrée télescope   | 7.50/7.30   |
|                    | Cavage à vide   | 3.50  |
| Déversement à vide | 3.30  |   |
|                    | <b>Pneumatiques</b>                                       | 460/70 R24  |
|                    | <b>Fourches (mm)</b>                                      |   |
|                    | Longueur x largeur x épaisseur                            | 1200 x 125 x 50   |
|                    | Rotation du tablier                                       | 146°  |
|                    | <b>Freinage</b>   | hydraulique multidisque à bain d'huile assisté sur ponts avant et arrière |
|                    | <b>Moteur PERKINS STAGE III A</b>                         | 1104D-44T   |
|                    | Cylindrée   | Turbo 4 cylindres - 4400 cm <sup>3</sup>                                  |
|                    | Puissance à 2200 tr/min (ISO/TR 14396)                    | 101 cv/74.5 kW  |
|                    | Couple max. à 1400 tr/min (ISO/TR 14396)                  | 390 Nm  |
|                    | Injection   | directe   |
|                    | Refroidissement   | par eau   |
|                    | <b>Transmission</b>                                       | hydrostatique   |
|                    | Nombre de rapports (avant/arrière)                        | 2/2   |
|                    | Vitesse de déplacement max.                               | 28 km/h*  |
|                    | <b>Hydraulique</b>  | 150 l/min - 270 bar   |
|                    | Pompe à pistons   | cylindrée variable régulée électroniquement                               |
|                    | Distributeur  | DDIC  |
|                    | <b>Réservoirs</b>   |   |
|                    | Huile hydraulique   | 135 l   |
|                    | Carburant   | 120 l   |
|                    | <b>Poids à vide (avec fourches)</b>                       | 7490 kg   |
|                    | <b>Largeur hors tout</b>                                  | 2.40 m  |
|                    | <b>Hauteur hors tout</b>                                  | 2.30 m  |
|                    | <b>Longueur hors tout</b>                                 | 4.92 m  |
|                    | <b>Rayon de braquage (extérieur roues)</b>                | 3.92 m  |
|                    | <b>Garde au sol</b>                                       | 0.44 m  |
|                    | <b>Effort de traction en charge</b>                       | jusqu'à 7400 daN  |

| mm |        | F  | N    | V  |
|----|--------|----|------|----|
| A  | 1200   | F1 | 1715 | V1 |
| B  | 2810   | G  | 125  | V2 |
| C  | 1231.5 | G1 | 38°  | W  |
| C1 | 1288   | G2 | 53°  | Y  |
| D  | 4918.5 | I  | 3685 | Z  |
| D1 | 4975   | J  | 7756 |    |
| D2 | 4253   | K  | 3685 |    |
| E  | 6118.5 | L  | 2295 |    |
|    |        |    | U1   |    |
|    |        |    | U2   |    |

## Portée à hauteur maximum : 1.03 m

Suivant norme EN 1459 annexe B



\* Peut varier selon la réglementation applicable.