

MLT 845 - 120 LSU

Capacité de levage4500 kg
à 500 mm du talon des fourches
Charge de basculement
à portée maximum :1610 kg
Effort d'arrachement avec benne
suivant ISO 83136650 daN

Hauteur de levage7,55 m
Temps : à vide/en charge (en s)
Levée9,6/10,4
Descente6,1/5,6
Télescopage
Sortie télescope9,8/10,1
Rentrée télescope7,8/7,9
Temps à vide (en s)
Cavage3,7
Déversement3,2

Pneumatiques
460/70 - 24 XMCL

Fourches (mm)
Longueur1200
Largeur x épaisseur125 x 50
Écartement maxi à l'extérieur des fourches1260
Rotation du tablier142°

Freins hydrauliques multidisques à bain d'huile sur les 2 ponts avec assistance
Frein de parking négatif (électro-hydraulique)

Moteur Perkins Stage III A
Turbo 120 : 1104 D - E 44 TA4 cylindres 4400 cm³
Puissance (ISO/TR 14396)124 cv/91 kw à 2200 tr/mn
Couple maxi :490 Nm à 1400 tr/mn
Injectiondirecte
Refroidissementpar eau

Transmissionà convertisseur de couple
Inverseur de marcheélectro - hydraulique
Vitesses avant et arrière4/4
Vitesse de déplacement maxi25 km/h*

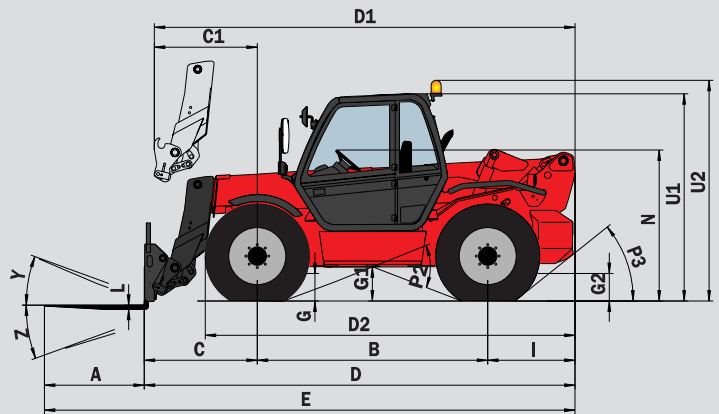
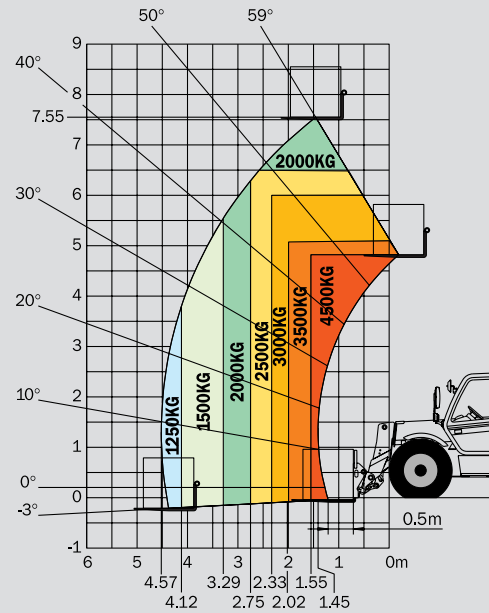
Hydraulique
Turbo 120 LSU :150 l./mn - 270 bars
Pompe Load Sensing à régulation électronique
Monolevier à commandes électro-proportionnelles
Diviseur de débit prioritaire pour la direction et le freinage

Réservoirs
Système de refroidissement18,5 l.
Huile moteur11 l.
Huile hydraulique131 l.
Huile transmission15,1 l.
Carburant135 l.

Poids à vide (avec fourches)8645 kg
Largeur hors tout2,42 m
Hauteur hors tout2,58 m
Rayon de braquage (extérieur roues)4,15 m
Longueur hors tout5,22 m
Garde au sol0,44 m
Effort de traction en charge9000 daN

Portée à hauteur maximum : 1,46 m

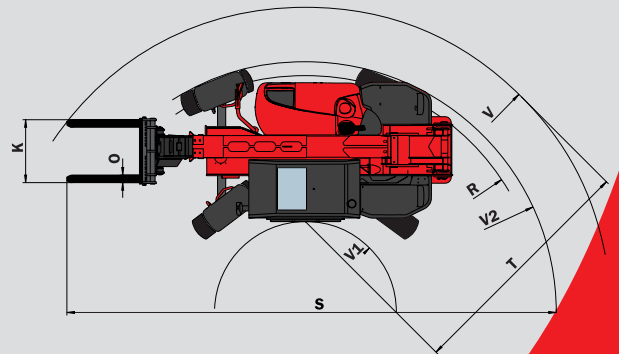
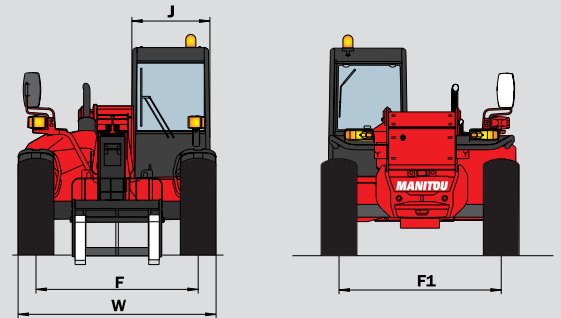
Suivant
Norme EN 1459
annexe B



MLT 845 - 120 LSU

A	1200
B	2770
C	1409
C1	1487
D	5229
D1	5307
D2	4395
E	6429
F	1950
F1	1950
G	440
G1	435
G2	440
I	1050
J	950
K	1260
L	50
N	1850/1900
O	125
P2	43,5°
P3	40°
R	3930
S	8146
T	3703
U1	2585
U2	2765
V	5173
V1	1470
V2	4153
W	2420
Y	12°
Z	130°

mm



* FRANCE : Engins spéciaux définis par l'article R 168 catégorie B1 du code de la route.
Les spécifications portées n'engagent pas le constructeur et peuvent être modifiées sans préavis.
Les Manitou présentés dans cette brochure peuvent comporter des équipements optionnels.
BREVET : FR 93 14307 - EP 0 656315 - US PENDING

