

MLT 845 H Turbo LSU

Capacité de levage.....4500 kg
à 500 mm du talon des fourches
Charge de basculement
à portée maximum :1610 kg
Effort d'arrachement avec benne
suivant ISO 83136650 daN

Hauteur de levage.....7,55 m
Temps : à vide/en charge (en s)
Levée9,6/10,4
Descente6,1/5,6
Télescopage
Sortie télescope9,8/10,1
Rentrée télescope7,8/7,9
Temps à vide (en s)
Cavage.....3,7
Déversement3,2

Pneumatiques
445/70 R 24 MPT IT 510

Fourches (mm)
Longueur1200
Largeur x épaisseur125 x 50
Écartement maxi à l'extérieur des fourches1040
Rotation du tablier.....142°

Freins hydrauliques multidisques à bain d'huile sur les 2 ponts avec assistance
Frein de parking négatif (électro-hydraulique)

Moteur Perkins
Turbo : 1104 C - 44 T4 cylindres 4400 cm³
Puissance (ISO/TR 14396).....101 cv/74,5 kw à 2200 tr/mn
Couple maxi :412 Nm à 1400 tr/mn
Injection.....directe
Refroidissementpar eau

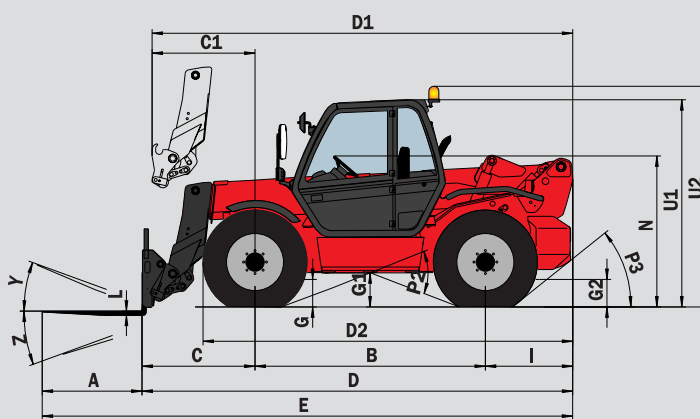
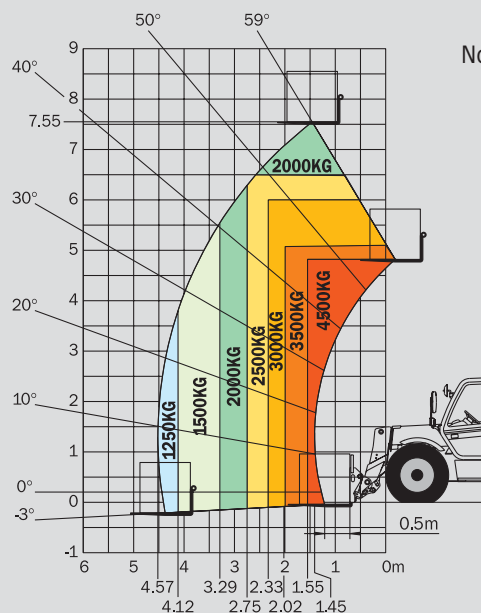
Transmission.....hydrostatique
Inverseur de marcheélectro - hydraulique
Vitesses avant et arrière4/2
Vitesse de déplacement maxi.....25 km/h*

Hydraulique
LSU :.....150 l./mn - 270 bars
Pompe Load Sensing à régulation électronique
Monolevier à commandes électro-proportionnelles
Diviseur de débit prioritaire pour la direction et le freinage

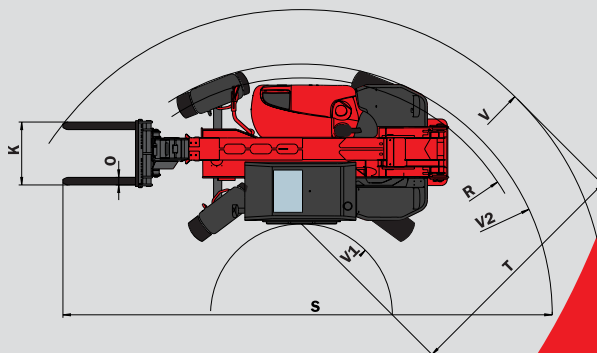
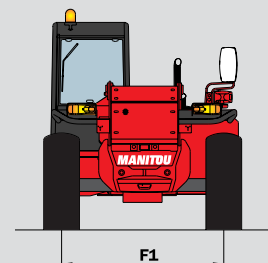
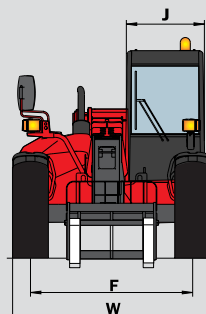
Réservoirs
Système de refroidissement.....21 l.
Huile moteur11 l.
Huile hydraulique126 l.
Huile transmission2 l.
Carburant135 l.

Masse à vide (avec fourches)8870 kg
Largeur hors tout2,39 m
Hauteur hors tout2,56 m
Rayon de braquage (extérieur roues)4,15 m
Longueur hors tout.....5,23 m
Garde au sol.....0,44 m
Effort de traction en charge.....8200 daN

Suivant
Norme EN 1459
annexe B



MLT 845 HT LSU	
A	1200
B	2770
C	1394
C1	1487
D	5214
D1	5307
D2	4395
E	6414
F	1950
F1	1950
G	440
G1	435
G2	440
I	1050
J	950
K	1040
L	50
N	1850/1900
O	125
P2	43.5°
P3	40°
R	3930
S	8131
T	3620
U1	2565
U2	2745
V	5090
V1	1470
V2	4153
W	2395
Y	12°
Z	130°



* FRANCE : Engins spéciaux définis par l'article R 168 catégorie B1 du code de la route.
Les spécifications portées n'engagent pas le constructeur et peuvent être modifiées sans préavis.
Les Manitou présentés dans cette brochure peuvent comporter des équipements optionnels.
BREVET : FR 93 14307 - EP 0 656315 - US PENDING

